

公益社団法人全国運転代行協会

規制改革推進会議 第9回地域産業活性化WG 議題2

会長 板橋 勇二
専務理事 金澤 毅
事務局 宮崎 俊二
会員 棚原 生磨



公益社団法人全国運転代行協会

所 在： 東京都中央区日本橋兜町9-7 兜町第一ビル

会 長： 板橋 勇二（令和4年6月27日就任）

副会長： 辻 哲也 ・ 加々美 守

理 事： 霜鳥 雅一 他8名

会員数： 146業者 23支部（エリア：北海道～沖縄）

※2023年3月末情報

運転代行とは

1 名刺から電話をかける



2 到着まで待機



3 到着後の誘導



4 自宅まで運転



5 現金でお支払い



1. 名刺から電話をかける



2. 到着まで待機



3. 到着後の誘導



4. 自宅まで運転



5. 現金でお支払い



運転代行市場

運転代行業者数

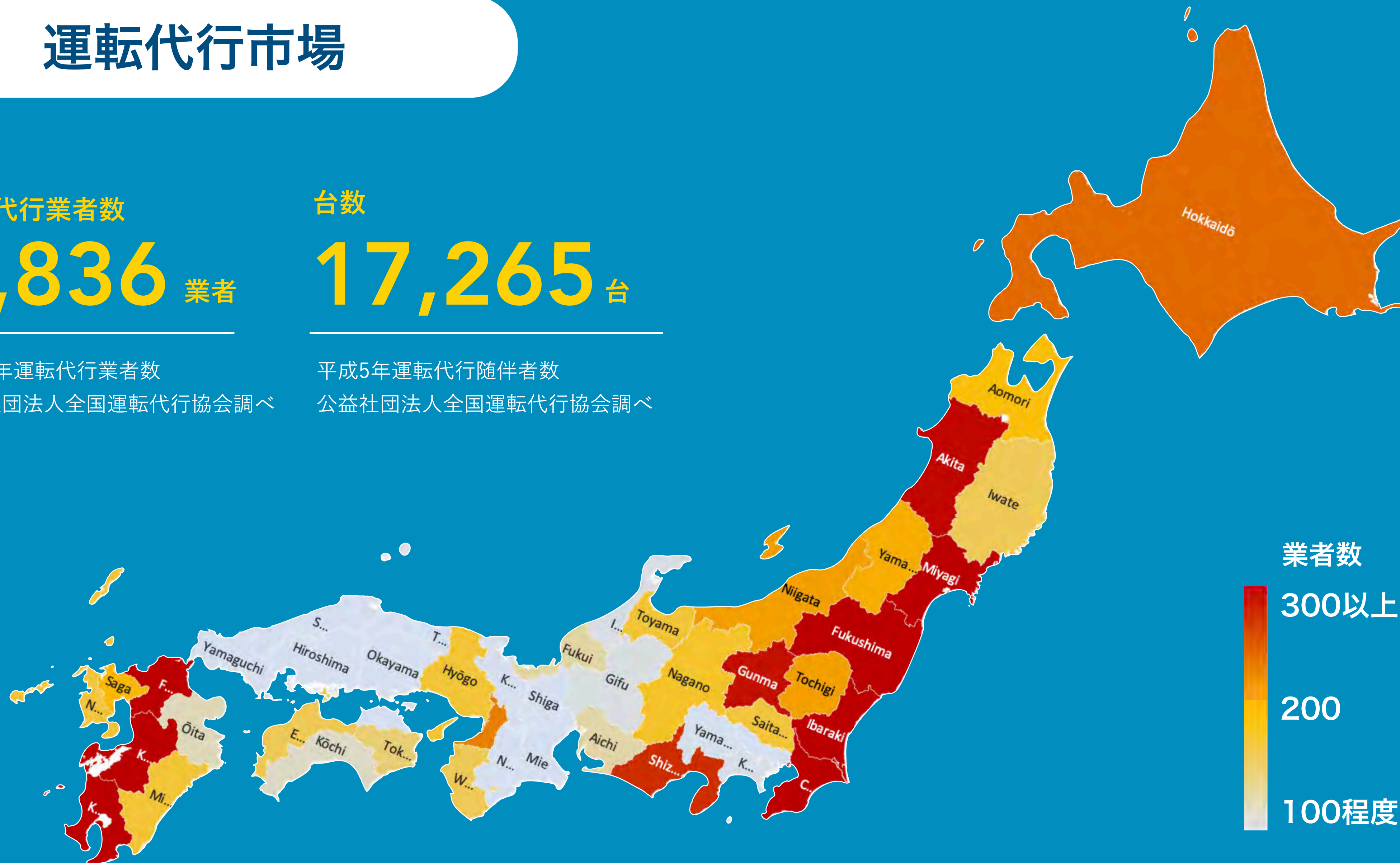
7,836 業者

令和5年運転代行業者数
公益社団法人全国運転代行協会調べ

台数

17,265 台

平成5年運転代行随伴者数
公益社団法人全国運転代行協会調べ



運転代行従事者数



安全管理

運行管理責任者の設置義務

自動車運転代行業を営む者は、営業所ごとに安全運転管理者の選任が必要。また、随伴用自動車10台ごとに1人の副安全運転管理者の選任が必要になります。

- ・ 運転者の適性などの把握
- ・ 運行計画の作成
- ・ 安全運転の指示とドライバーの健康チェック
- ・ 車両の日常点検整備、ドライバーへの安全運転指導 など

公安委員会から「安全運転管理者講習」の通知を受けたときは、講習を受講する義務がある。

運転者の適性確認 維持管理

- ・ 乗務記録簿
- ・ 運転代行業従事者名簿
- ・ 運転代行業務従事者指導実施記録簿
- ・ 苦情処理簿
- ・ 誓約書

運転手の雇用形態

事業者ごとにさまざまですが、正社員雇用、アルバイト、業務委託などがあります。



事故対応

責任の主体

運転代行業者

事故発生時の連絡体制 責任者の設置

事故発生時のマニュアルは事業所毎に設置

- ①警察による事故処理（ドライバーとお客様立ち合い）
- ②事故の詳細を安全運転管理者に報告（事故報告書の作成、保存）
- ③安全運転管理者から保険会社に共有
- ④保険会社による対応

保険制度と 適用のイメージ

安全運転管理者から事故報告を受けた保険会社が、事故にあった被害者に連絡、保険内容に準じた対応を行う。

例：客車の修理、事故による怪我の通院、入院の対応など



運転代行とは

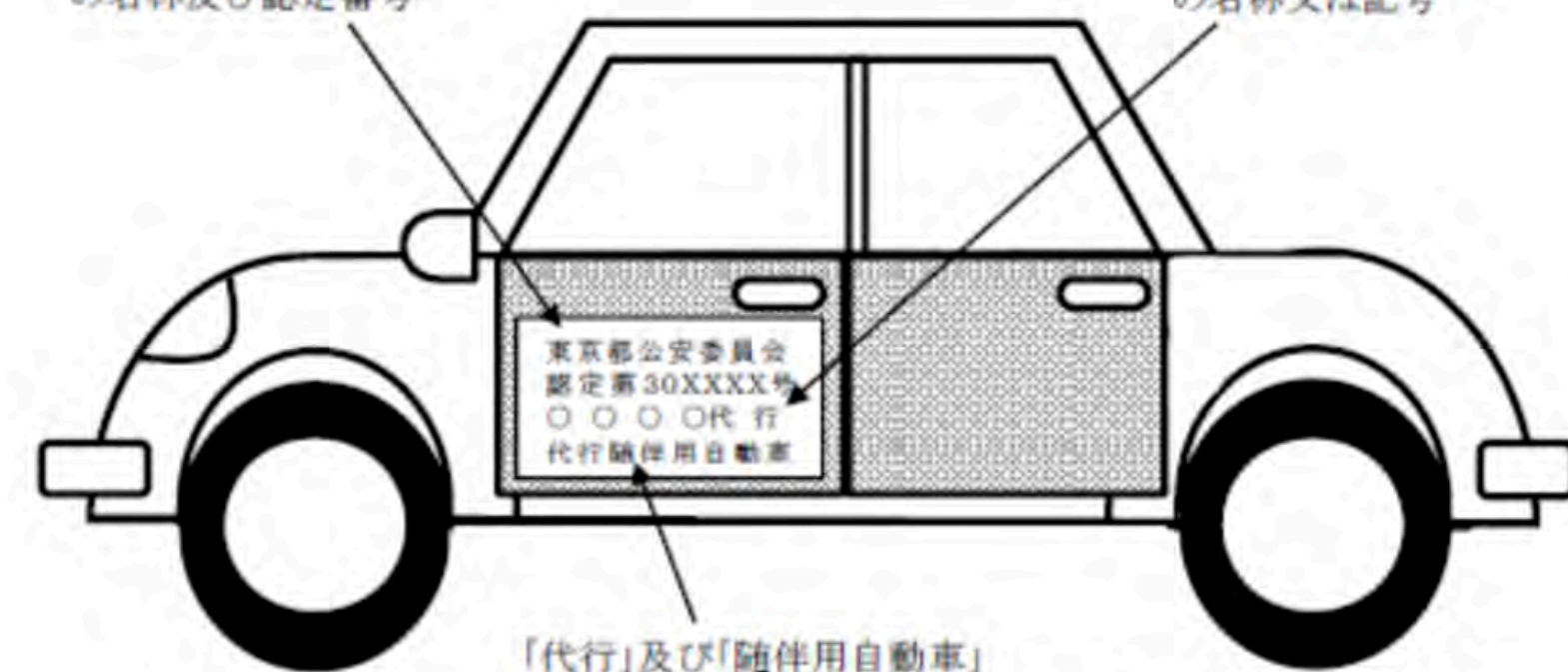
- ・客車の運転には二種免許が必要
- ・随伴車の自家用車利用OK
- ・認可制（個人で開業可）、専用保険有り
- ・料金規制無し、メーター無し
- ・雇用形態は自由（委託業務が殆ど）

東京都公安委員会
認定第30XXXX号
〇〇〇〇代行
代行随伴用自動車

随伴用自動車の車体表示

認定を受けた公安委員会
の名称及び認定番号

自動車運転代行業者
の名称又は記号



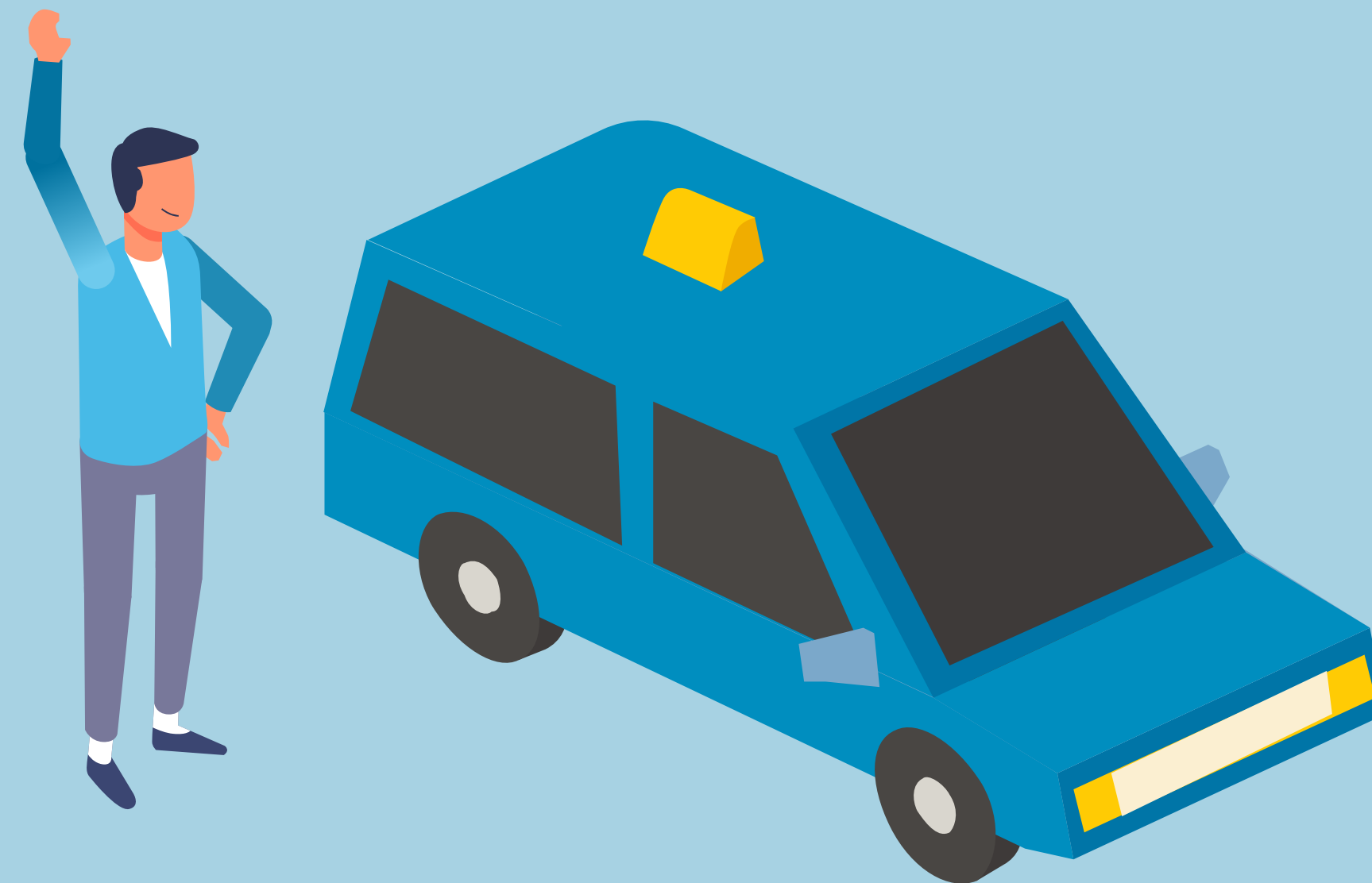
※表示箇所は網掛けの範囲内とする。（後部ドアでも可）

警視庁「自動車運転代行業者の主な遵守事項」より

https://www.keishicho.metro.tokyo.lg.jp/tetsuzuki/kotsu/daiko_menu/daiko_tetsuzuki/junshu.html



運転代行×ライドシェア



運転代行業者



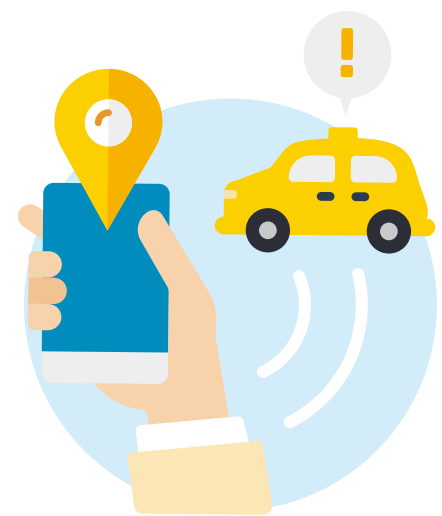
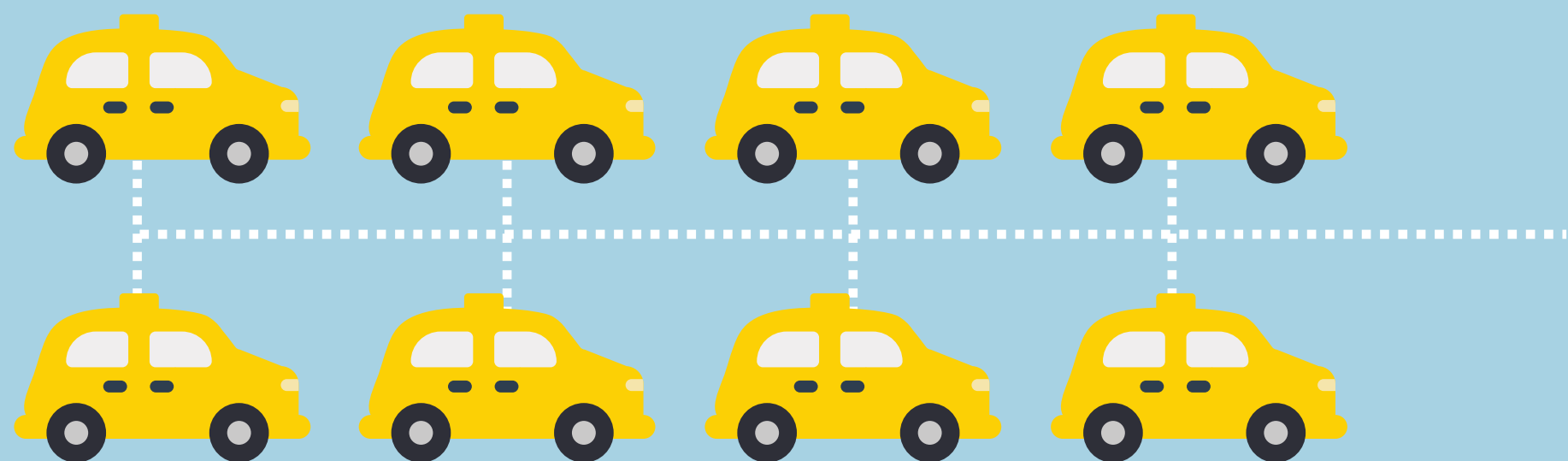
車両/ドライバー



専用保険



教育カリキュラム



配車機能



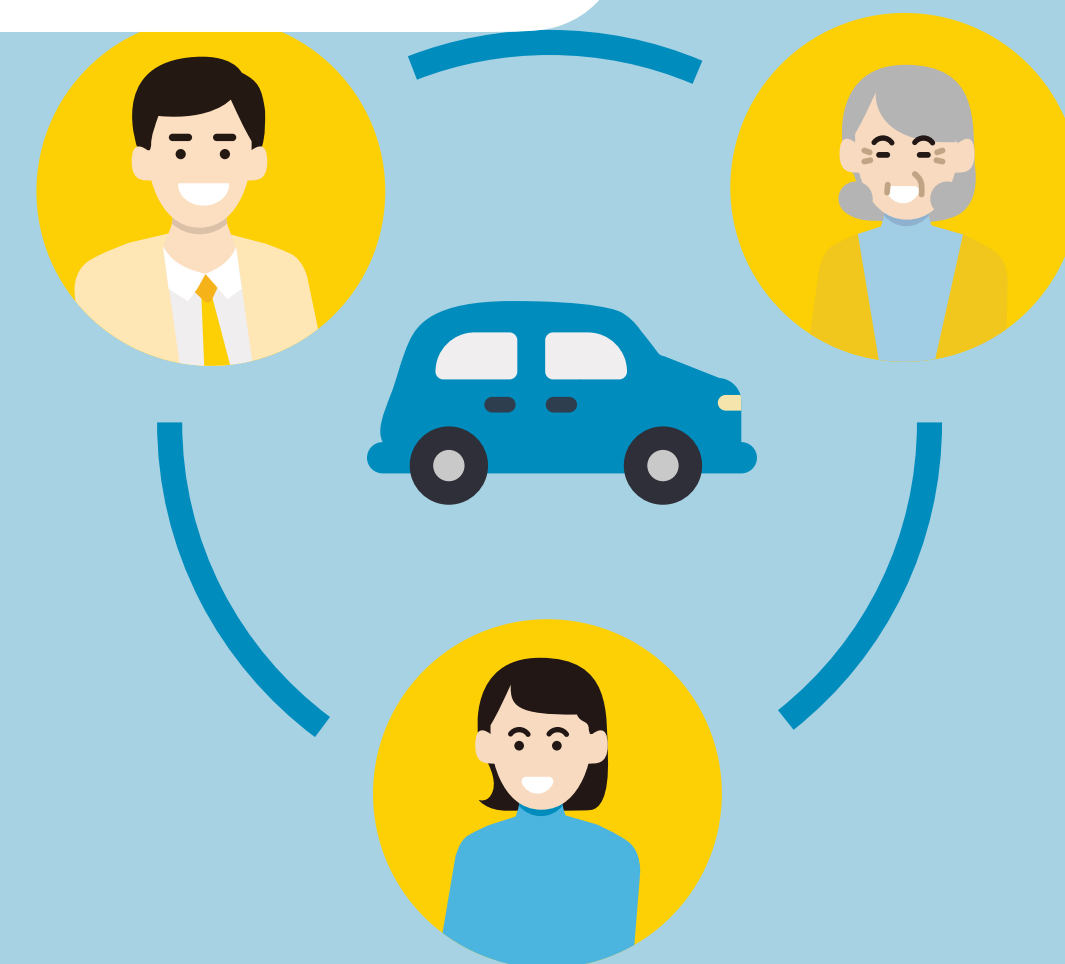
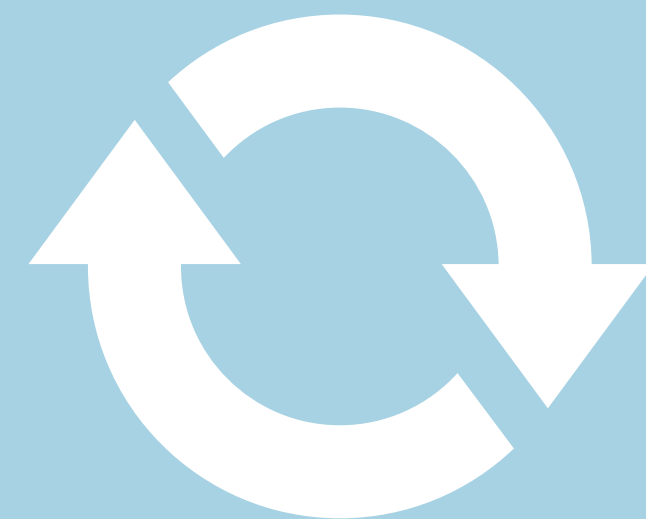
運用体制



実績

運転代行とライドシェアのシナジー

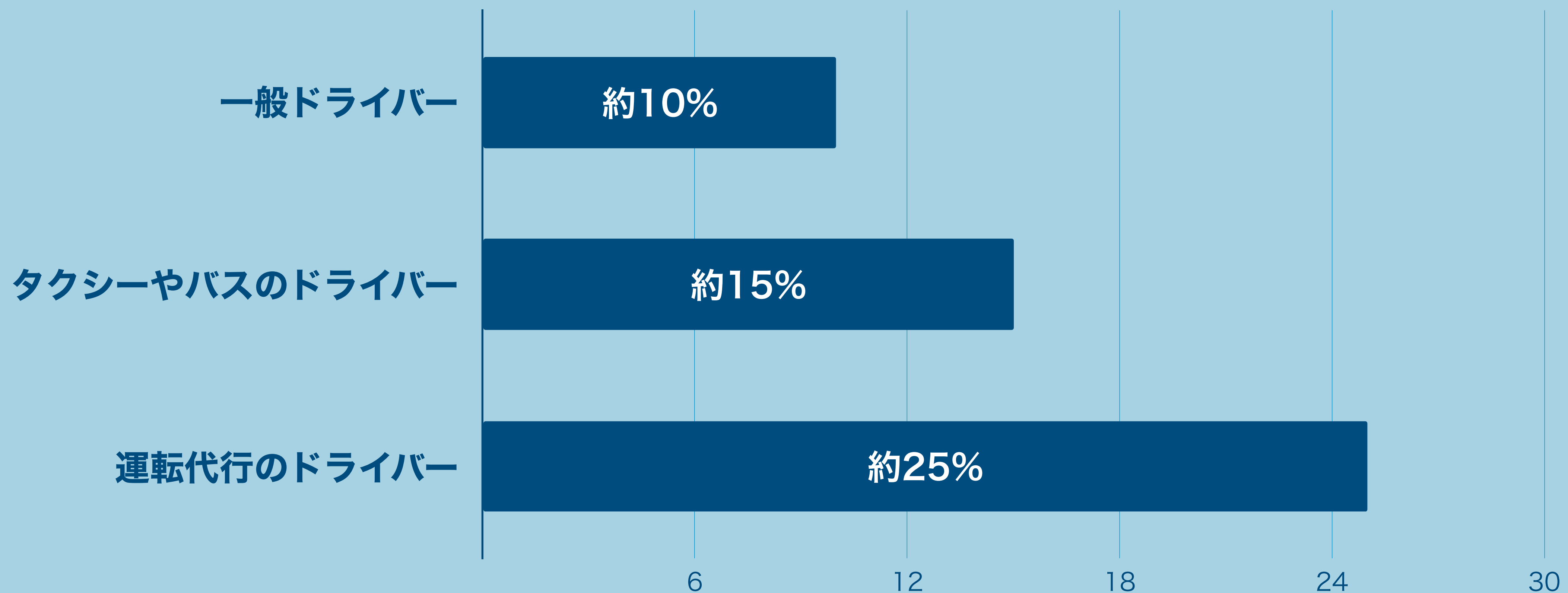
余剰リソースの活用 ▶
◀ 既存事業の利便性向上

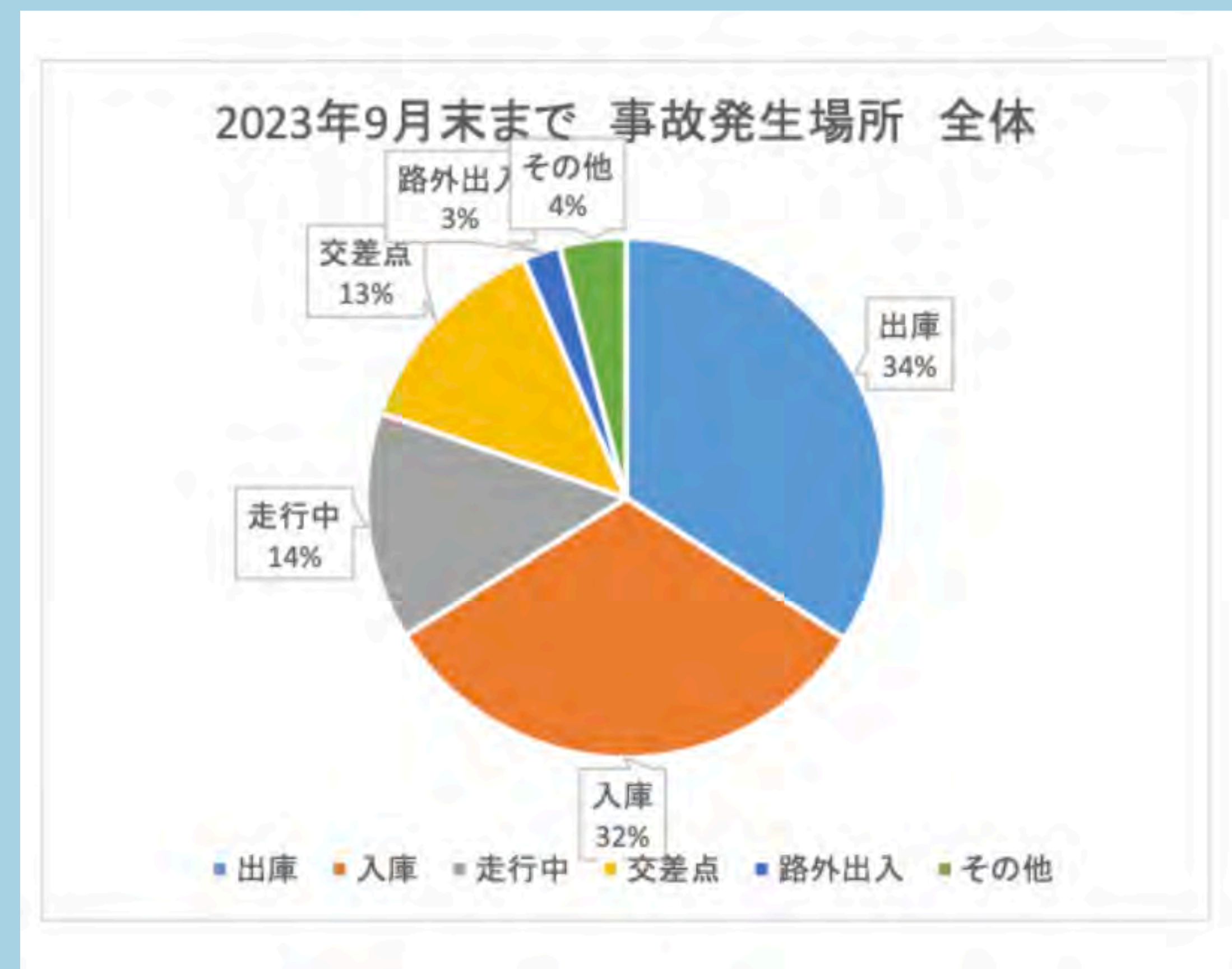


RIDE SHARE

事故発生割合/1台(頻度率)

(頻度率：車両1台当たりの1年間に発生する事故の割合)

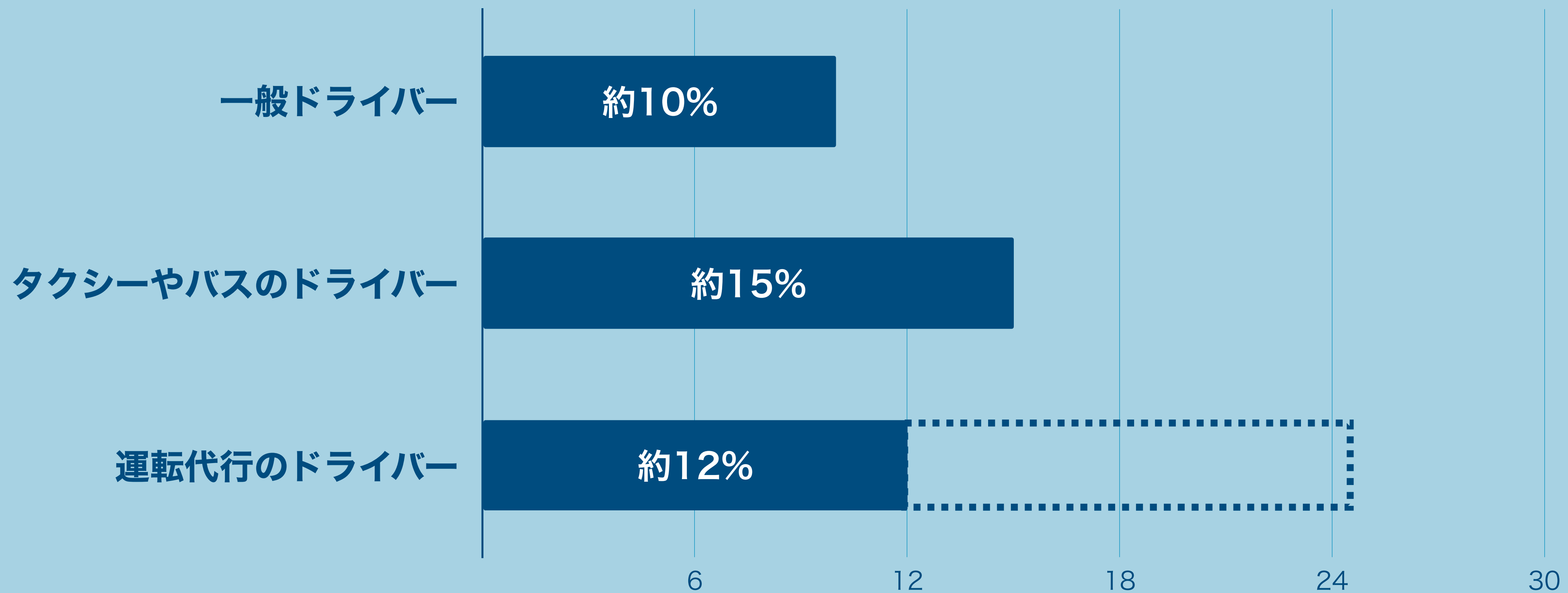




事故発生のおよそ6割は入出庫時

事故発生割合/1台(頻度率)

(頻度率：車両1台当たりの1年間に発生する事故の割合)



普通運転免許による代行運転サービスの提供について

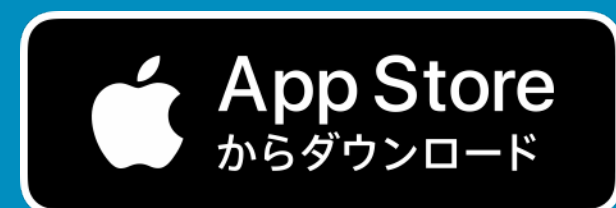
規制改革推進会議 第9回地域産業活性化WG 議題2

株式会社Alpaca.Lab 棚原 生磨

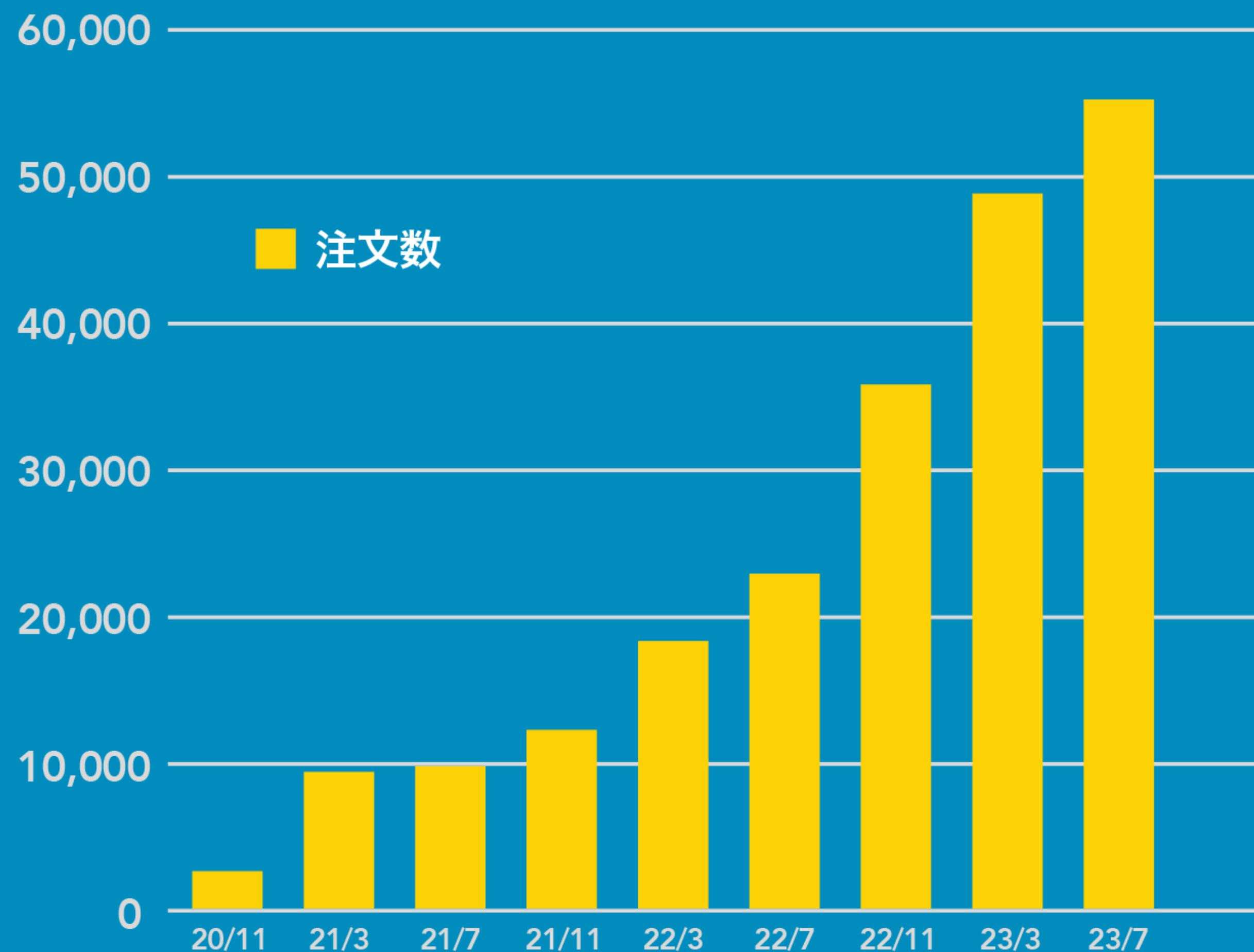
運転代行
すぐ来る、
エアクル



AIRCLE



注文数・運転代行業者数



運転代行
業者数 **200** 業者

加盟
車両数 **500** 台

総注文数
累計 **30万** 件突破

ドライバー
登録者数 **2500** 人

アルパカラボの調査

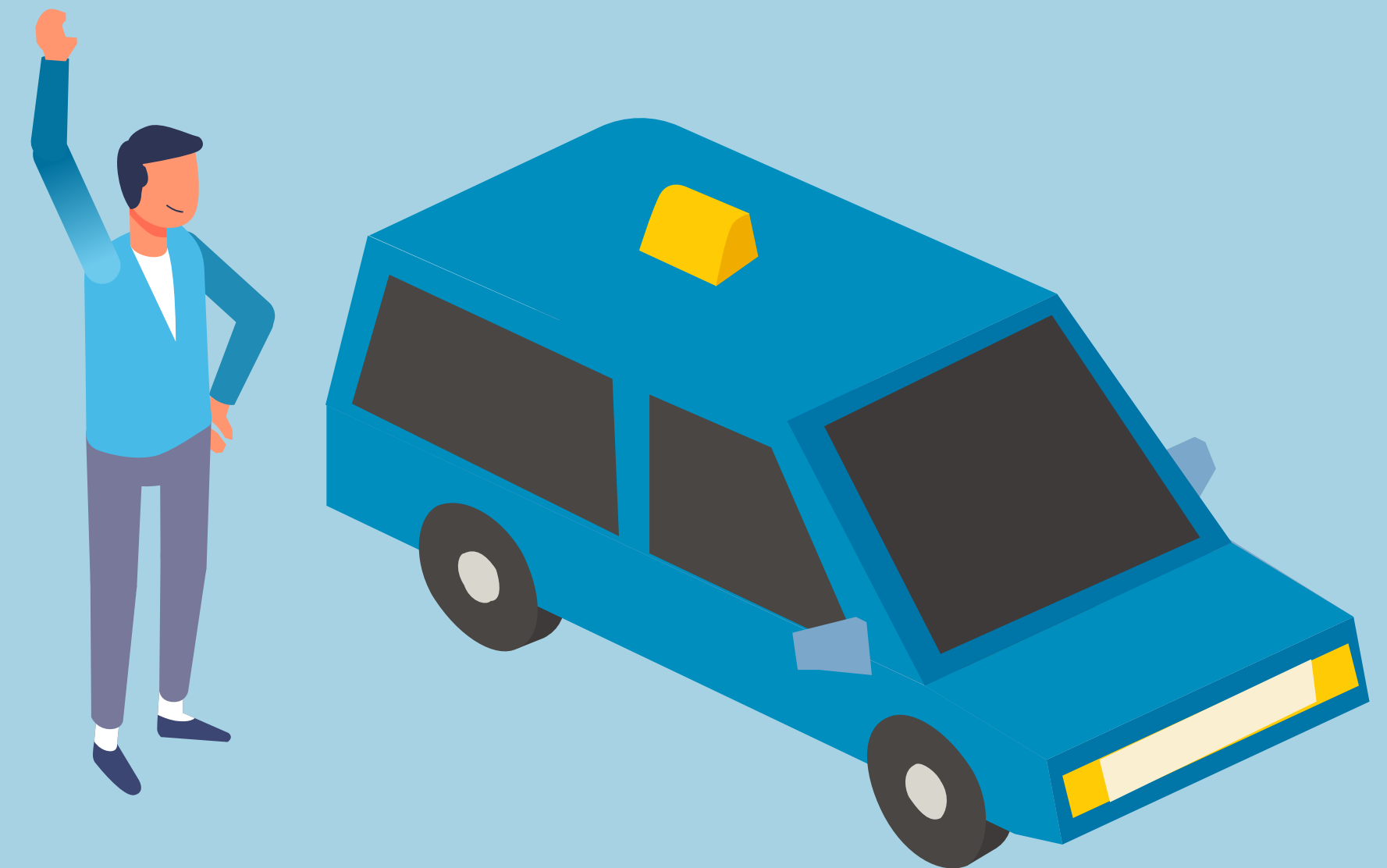
運転代行業者による実績

N値:77,303件 /29ヶ月

1台あたりの一月の平均件数:125件/月

事故件数：11件

重大事故：0件



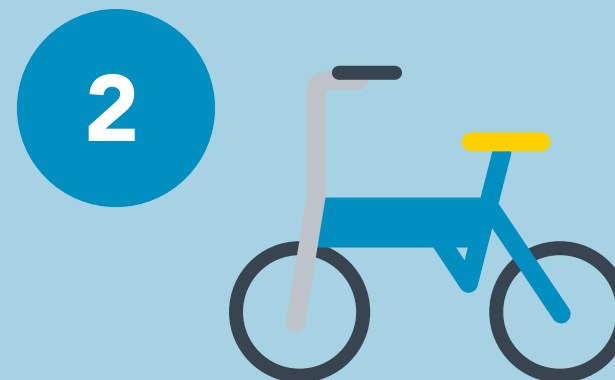


運転請負業

普通運転免許で
他人の車を運転し
収益を得る



お客様が予約



運転手が自転車でお客様の元に伺う



自転車を折り畳み客車に積みます



目的地へ送迎します



普通免許による運行実績

沖縄：N値: 約5,000件 /26ヶ月

事故件数：1件

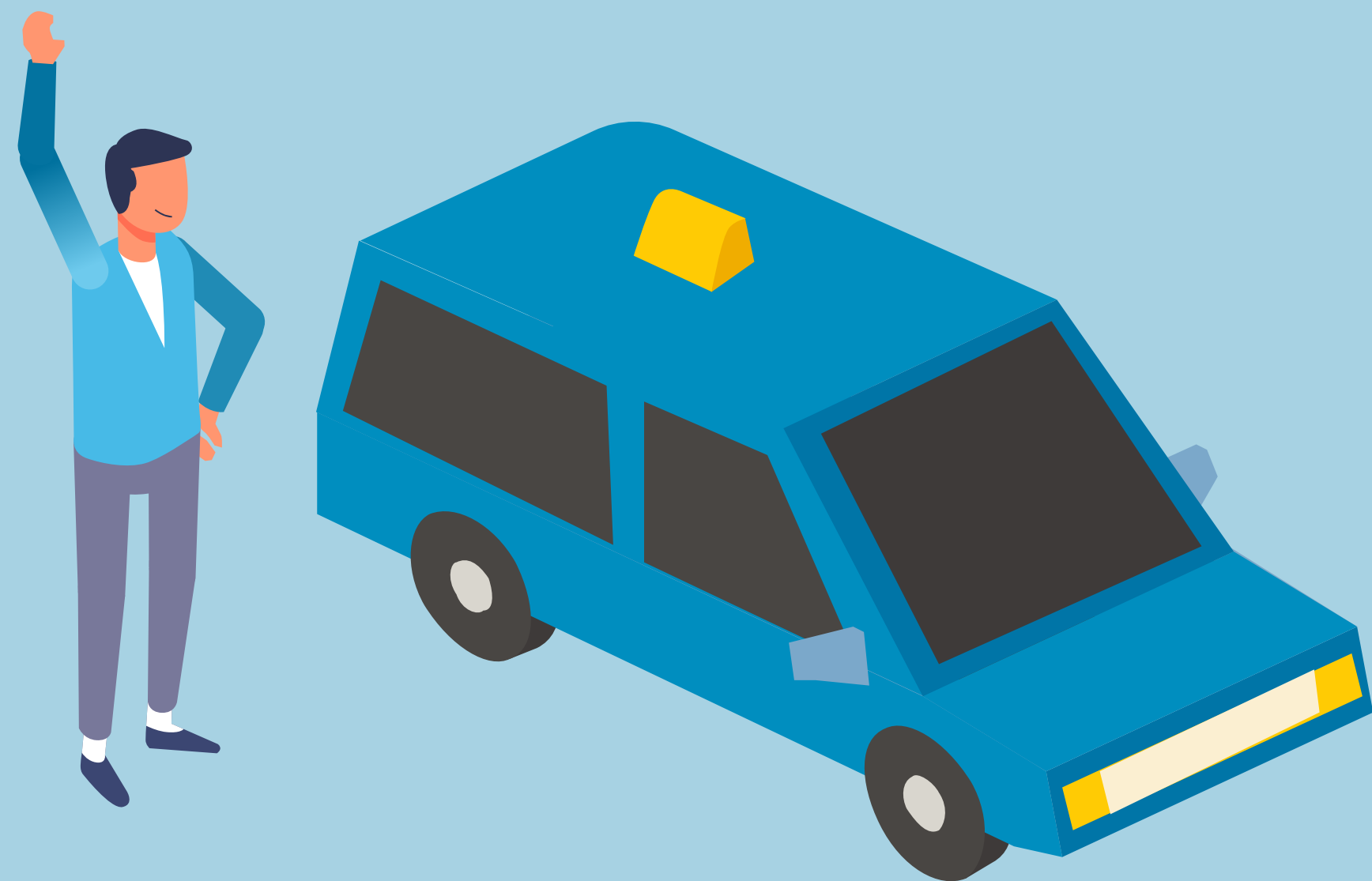
重大事故：0件

沖縄以外外：N値: 約15,000件 26ヶ月

事故数：5回 (入出庫時のみ)

重大事故：0件

運転代行20年の実績



- ・認可制による管理
- ・二種免許ドライバー
- ・自家用車利用
- ・専用保険有り
- ・料金規制無し
- ・自由な雇用形態